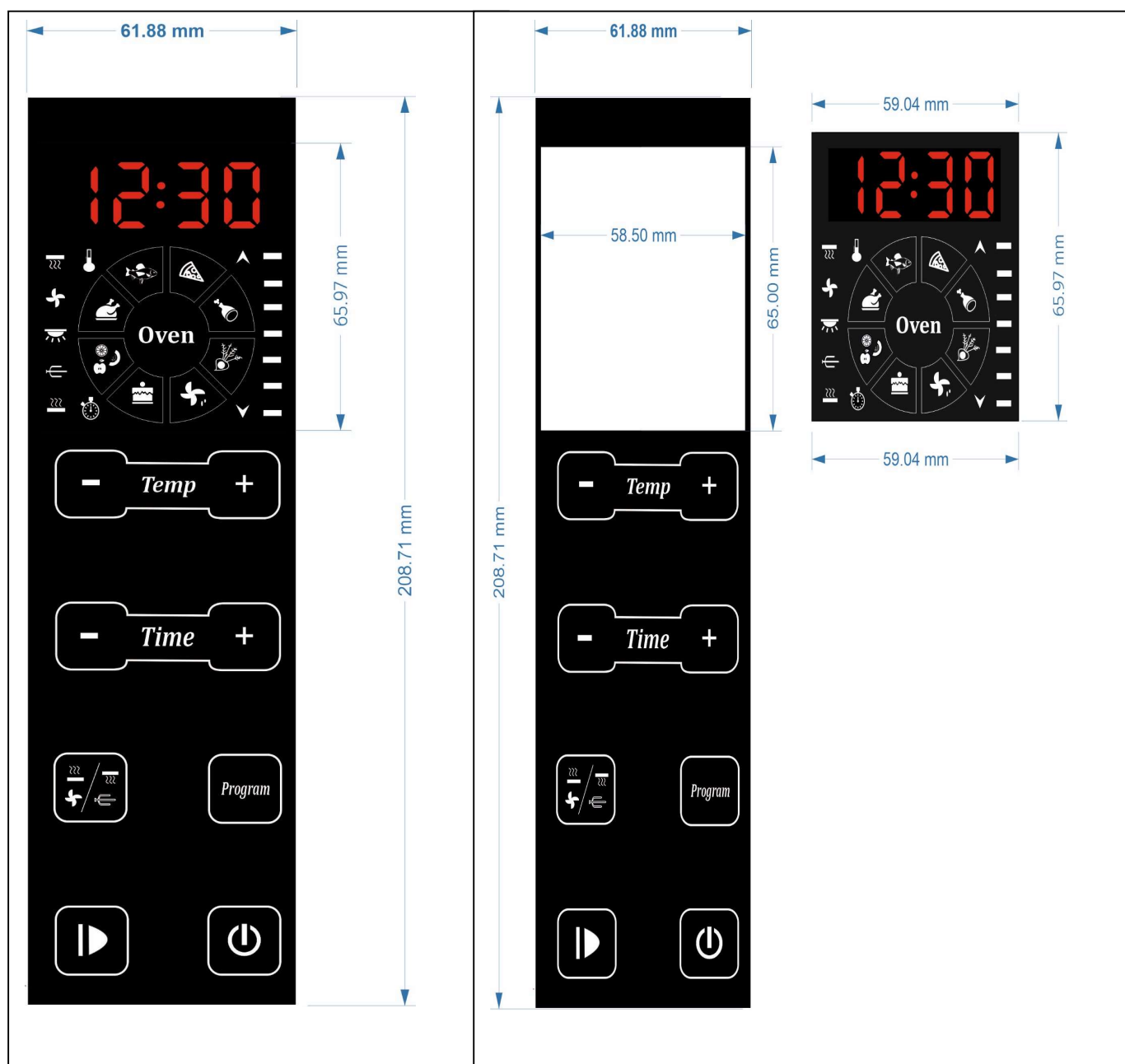


به شبکه الکترونیکی

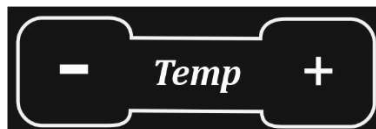
دستورالعمل کارکرد برد TOSLD 8005

دارای هشت برنامه و یک حافظه پایدار برای تغییر دلخواه برنامه

در شکل زیر نمای کلی برد، ترتیب کلیدها، ابعاد حاشیه، فاصله بین کلیدها را مشاهده می کنید.



عملکرد کلیدها



۱. کلید مثبت و منفی دما :

با لمس هر کدام از کلیدهای فوق میتوان دمای مورد نیاز برای پخت غذا را تنظیم کرد. همچنین نمایانگر دما نمایشگر روشن میشود.



۲. کلید مثبت و منفی زمان پخت:

با لمس هر کدام از کلیدهای فوق میتوان زمان مورد نیاز برای پخت غذا را تنظیم کرد. همچنین نمایانگر زمان نمایشگر روشن میشود.

۳. کلید انتخاب لامپ و جوجه گردان، فن و المنتها در حالت راه اندازی دستی:



با لمس این کلید میتوانید جوجه گردان ، فن و المنت ها را به صورت دستی برای برنامه پخت انتخاب کنید. در صورت انتخاب علامت مربوط به هر کدام روشن میشود. پس از لمس استارت موارد فوق روشن میشوند.



۴. کلید انتخاب برنامه:

با لمس این کلید علامت مربوط به برنامه به صورت چشمک زن در آمده و بعد از لمس کلید استارت سایر برنامه ها خاموش و برنامه انتخابی ثابت روشن میشود.

جدول برنامه ها								
نام برنامه	پیتزا	گوشت	سبزیجات	یخ زدایی	کیک	میوه خشک کن	مرغ	ماهی
المنت کف	*	*		*	*	*		*
المنت بالا		*	*				*	*
جوجه گردان							*	
فن کانوکشن	*	*	*	*		*		*
لامپ	*	*	*	*	*	*	*	*
دمای پیشنهادی	۱۶۰	۲۲۰	۱۸۰	۶۰	۱۸۰	۴۰	۱۸۰	۲۰۰
زمان پیشنهادی	۶۰	۶۰	۶۰	۳۰	۶۰	۶۰	۶۰	۶۰



۵. کلید شروع-توقف:

پس از انتخاب المنت ها و برنامه ها میتوانید با لمس این کلید شروع برنامه را انجام دهید تا در زمان و دمای تعیین شده برنامه پخت صورت گیرد. با لمس مجدد این کلید برنامه متوقف میشود.



۶. کلید روشن و خاموش:

با لمس این کلید ضمن توقف کامل برنامه ها نمایشگر خاموش میشود. با لمس مجدد این کلید تایمر آماده بکار میشود.

ذخیره برنامه در حافظه پایدار

به منظور ذخیره سازی برنامه در حافظه:

- 1- با لمس کلید برنامه ها به برنامه مورد نظر رفته تا نشانگر برنامه در نمایشگر به حالت چشمکزن درآمده
- 2- دما و زمان پخت را توسط کلید های مربوط تنظیم کنید.
- 3- وضعیت المنت ها و عملکرد فن و جوجه گردان را توسط کلید مربوطه انتخاب کنید.
- 4- در انتها کلید شروع – توقف را به مدت پنج ثانیه نگه داشته ، با شنیدن صدای بوق برنامه در حافظه ذخیره شده .

نکته ! – فقط امکان ذخیره یک برنامه وجود دارد و با ذخیره برنامه جدید برنامه قبلی به حالت پیش فرض بازمی گردد.

حذف برنامه از حافظه


به منظور حذف برنامه ذخیره شده در حالتی که هیچ برنامه ای انتخاب نشده و همه برنامه ها روشن هستند پنج ثانیه کلید شروع-توقف را نگه دارید.

نمایشگر



۱- نمایش دیجیتال زمان و دمای تنظیمی پخت:

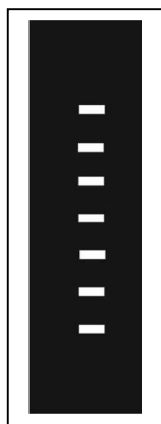
در این قسمت دمای تنظیم شده و زمان پخت نشان داده میشود .

علامتهای  در نمایشگر نشان میدهد دما و یا زمان نشان داده شده است.



۲- نمایش برنامه های دستگاه :

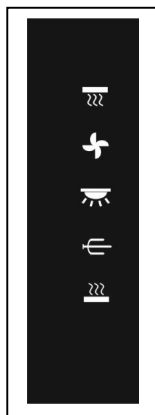
در این بخش از نمایشگر برنامه های پیشنهادی موجود به نمایش در می آید که با لمس کلید مربوط برنامه مورد نظر به صورت چشمک زن در می آید.



۳- نشانگر دمای کار دستگاه :

در این بخش دمای کار دستگاه نسبت به دمای تنظیم شده نمودار میشود.

روشن بودن همه این قسمت به معنای عملکرد در دمای تنظیم شده میباشد.



۴- نشانگرهای لامپ ، المنت ها ، جوجه گردان و فن :

با انتخاب حالت‌های مختلف کار دستگاه در صورت استفاده از هر کدام از موارد بالا نشانگر مربوطه روشن میشود.

قفل کودک

اگر در حالت روشن بودن دستگاه کلید روشن و خاموش را مدت دو ثانیه نگه دارید کلیه کلید ها به جز کلید روشن خاموش قفل میشوند و در نمایشگر نشانگر قفل روشن میشود. با نگه داشتن مجدد همین کلید قفل باز میشود.

نکته ۱: (پیشگرمایش) نشانگر دما در سمت راست نمایشگر نشان دهنده دمای فعلی نسبت به دمای تنظیم شده می باشد که با پر شدن کامل این بخش توستر به دمای مورد نظر رسیده و آماده استفاده میباشد که این موضوع با یک بوق هشدار به اطلاع کاربر میرسد.

نکته ۲: لامپ در تمام برنامه ها روشن میشود.

نکته ۳: در حین اجرای برنامه امکان تغییرالمنت ها و فن و جوجه گردان و تنظیم مجدد دما و زمان فراهم است.

نکته ۴- خطای Err1 مربوط به وصل نبودن سنسور دمای به برد میباشد

نحوه سیم بندی :

