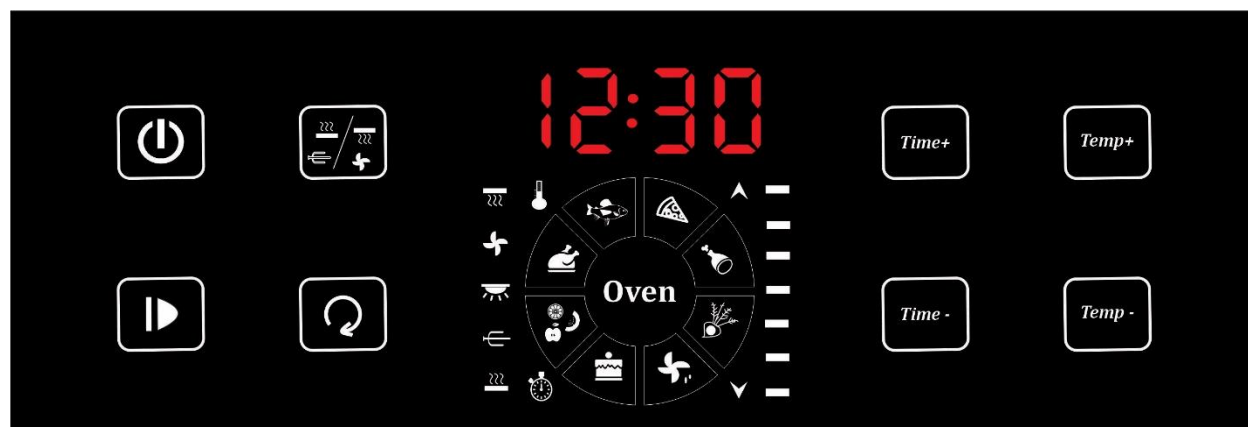


# به نیکه الکترونیک

دستورالعمل کارکرد برد TOSLD 8005  
دارای هشت برنامه و یک حافظه پایدار برای تغییر دلخواه برنامه



در شکل زیر نمای کلی برد، ترتیب کلیدها، ابعاد حاشیه، فاصله بین کلیدها را مشاهده می کنید.



## عملکرد کلیدها

Temp+

### 1. کلید مثبت و منفی دما :

با لمس هر کدام از کلیدهای فوق میتوان دمای مورد نیاز برای پخت غذا را تنظیم کرد. همچنین نمایانگر دما نمایشگر روشن میشود.

Temp -

### 2. کلید مثبت و منفی زمان پخت:

با لمس هر کدام از کلیدهای فوق میتوان زمان مورد نیاز برای پخت غذا را تنظیم کرد. همچنین نمایانگر زمان نمایشگر روشن میشود.

Time+Time -

### 3. کلید انتخاب لامپ و جوجه گردان، فن و المنتها در حالت راه اندازی دستی:



با لمس این کلید میتوانید جوجه گردان ، فن و المنت ها را به صورت دستی برای برنامه پخت انتخاب کنید. در صورت انتخاب علامت مربوط به هر کدام روشن میشود. پس از لمس کلید استارت موارد فوق روشن میشوند.



#### 4. کلید انتخاب برنامه:

با لمس این کلید علامت مربوط به برنامه به صورت چشمک زن در آمده و بعد از لمس کلید استارت سایر برنامه ها خاموش و برنامه انتخابی ثابت روشن میشود.

جدول برنامه ها								
نام برنامه	پیتزا	گوشت	سبزیجات	یخ زدایی	کیک	میوه خشک کن	مرغ	ماهی
المنت کف	*	*		*	*	*		*
المنت بالا		*	*				*	*
جوجه گردان							*	
فن کانوکشن	*	*	*	*		*		*
لامپ	*	*	*	*	*	*	*	*
دمای پیشنهادی	160	220	180	60	180	40	180	200
زمان پیشنهادی	60	60	60	30	60	60	60	60



#### 5. کلید شروع توقف:

پس از انتخاب المنت ها و برنامه ها میتوانید با لمس این کلید شروع برنامه را انجام دهید تا در زمان و دمای تعیین شده برنامه پخت صورت گیرد. با لمس مجدد این کلید برنامه متوقف میشود.



## 6. کلید روشن و خاموش:

با لمس این کلید ضمن توقف کامل برنامه ها نمایشگر خاموش میشود. با لمس مجدد این کلید تایمر آماده بکار میشود.

### ذخیره برنامه در حافظه پایدار

به منظور ذخیره سازی برنامه در حافظه:

- 1- با لمس کلید برنامه ها به برنامه مورد نظر رفته تا نشانگر برنامه در نمایشگر به حالت چشمکزن درآمده
- 2- دما و زمان پخت را توسط کلید های مربوط تنظیم کنید.
- 3- وضعیت المنت ها و عملکرد فن و جوجه گردان را توسط کلید مربوطه انتخاب کنید.
- 4- در انتها کلید شروع – توقف را به مدت پنج ثانیه نگه داشته ، با شنیدن صدای بوق برنامه در حافظه ذخیره شده .

**نکته !** – فقط امکان ذخیره یک برنامه وجود دارد و با ذخیره برنامه جدید برنامه قبلی به حالت پیش فرض بازمی گردد.

### حذف برنامه از حافظه


به منظور حذف برنامه ذخیره شده در حالتی که هیچ برنامه ای انتخاب نشده و همه برنامه ها روشن هستند پنج ثانیه کلید شروع- توقف را نگه دارید.

## نمایشگر



1- نمایش دیجیتال زمان و دمای تنظیمی پخت:

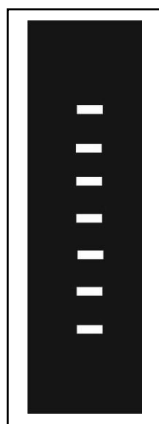
در این قسمت دمای تنظیم شده و زمان پخت نشان داده میشود .

علامتهای  در نمایشگر نشان میدهد دما و یا زمان نشان داده شده است.



2- نمایش برنامه های دستگاه :

در این بخش از نمایشگر برنامه های پیشنهادی موجود به نمایش در می آید که با لمس کلید مربوط برنامه مورد نظر به صورت چشمک زن در می آید.



3- نشانگر دمای کار دستگاه :

در این بخش دمای کار دستگاه نسبت به دمای تنظیم شده نمودار میشود.

روشن بودن همه این قسمت به معنای عملکرد در دمای تنظیم شده میباشد.



4- نشانگرهای لامپ ، المنت ها ، جوجه گردان و فن :

با انتخاب حالت‌های مختلف کار دستگاه در صورت استفاده از هر کدام از موارد بالا نشانگر مربوطه روشن میشود.

### قفل کودک

اگر در حالت روشن بودن دستگاه کلید روشن و خاموش را مدت دو ثانیه نگه دارید کلیه کلید ها به جز کلید روشن خاموش قفل میشوند و در نمایشگر نشانگر قفل روشن میشود. با نگه داشتن مجدد همین کلید قفل باز میشود.

**نکته 1:** (پیشگرمایش) نشانگر دما در سمت راست نمایشگر نشان دهنده دمای فعلی نسبت به دمای تنظیم شده می باشد که با پر شدن کامل این بخش توستر به دمای مورد نظر رسیده و آماده استفاده میباشد که این موضوع با یک بوق هشدار به اطلاع کاربر میرسد.

**نکته 2:** لامپ در تمام برنامه ها روشن میشود.

**نکته 3:** در حین اجرای برنامه امکان تغییرالمنت ها و فن و جوجه گردان و تنظیم مجدد دما و زمان فراهم است.

**نکته 4- خطای Err1** مربوط به وصل نبودن سنسور دمای به برد میباشد

# نحوه سیم بندی :

